



ALPSCON[®]

WO TRÄUME UND WACHSTUM GRENZENLOS SIND!

**Schritt für Schritt Anleitung
für alle Entdecker und
MetaMask Neulinge:**

**So werden Sie Teil der
Community**

Mit dieser Anleitung erhalten Sie eine klare Übersicht, wie Sie sich in unser dezentrales Netzwerk integrieren und von seinen Vorteilen profitieren können – transparent, unabhängig und frei von traditionellen Finanzdienstleistungen.



INHALTSVERZEICHNIS

- 1. Download der MetaMask Wallet**
- 2. Die ersten Schritte - Neuerstellung einer Wallet**
- 3. Anmeldung und Verifizierung bei MetaMask**
- 4. Wichtigkeit der Wiederherstellungsphrase**
- 5. Kontonamen bearbeiten bei MetaMask**
- 6. BNB Netzwerk einstellen**
- 7. Binance Konto erstellen**
- 8. Binance aufladen mit Euro**
- 9. Euro in Kryptowährung tauschen**
- 10. Übertrag von Binance zu MetaMask**
- 11. Verbindung zu AlpsCon**
- 12. Verifizierung KYC/ KYB**
- 13. Swap ALPS Token**
- 14. Aktivierung Trading KI**
- 15. Gebühren anpassen**
- 16. Bestätigung des Smart Contract**
- 17. Aktivierung Auto Compound**



1. Download der MetaMask Wallet

Vorbereitung: Wallet einrichten

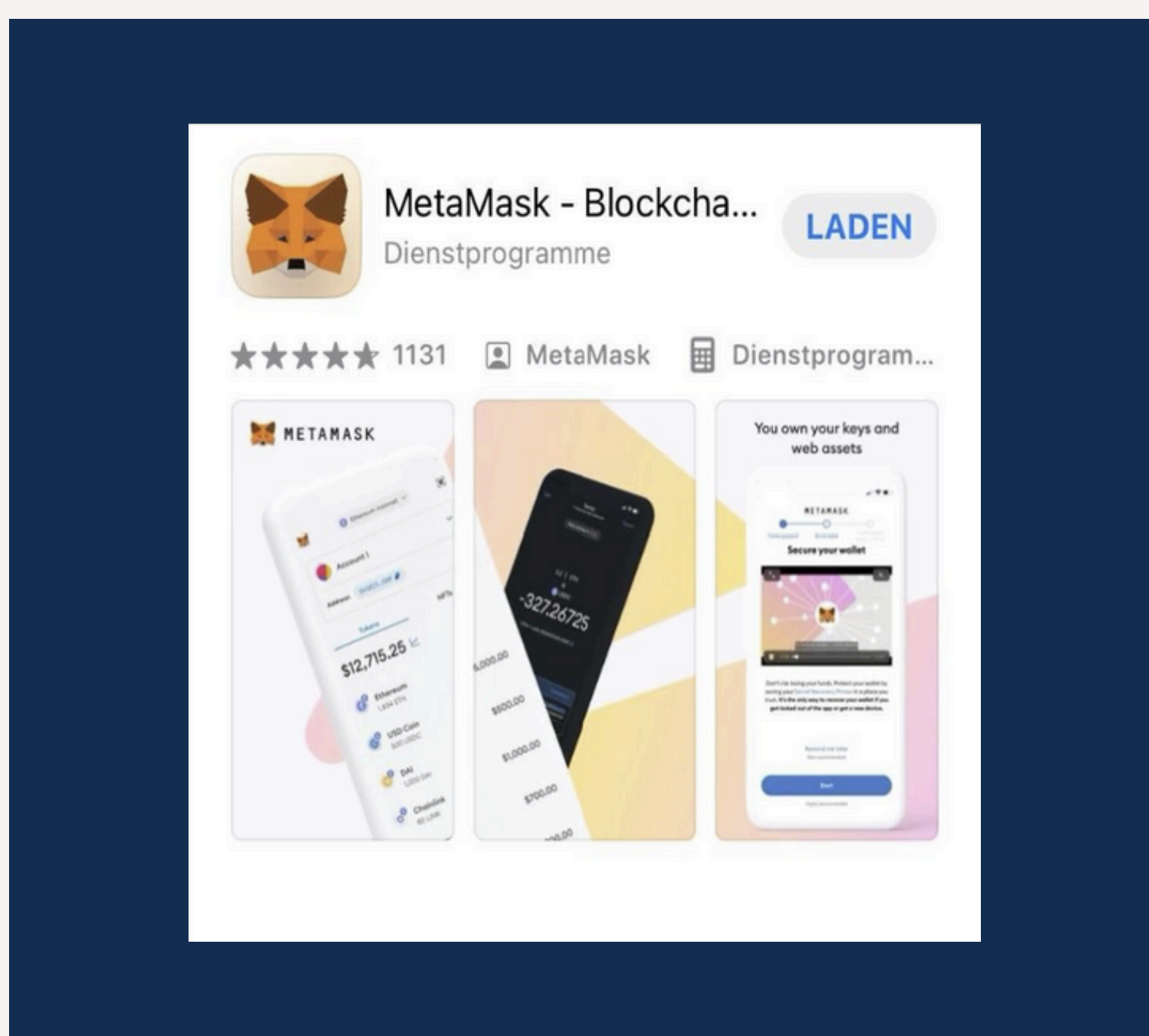
Bevor Sie beginnen, installieren Sie bitte eine Wallet (z. B. MetaMask) auf Ihrem Gerät:

1. Öffnen Sie den **App Store** (iPhone) oder **Play Store** (Android).
2. Suchen Sie nach **MetaMask** und klicken Sie auf **Installieren**.
3. Folgen Sie den Setup-Anweisungen in der App, um Ihr persönliches Konto zu erstellen.

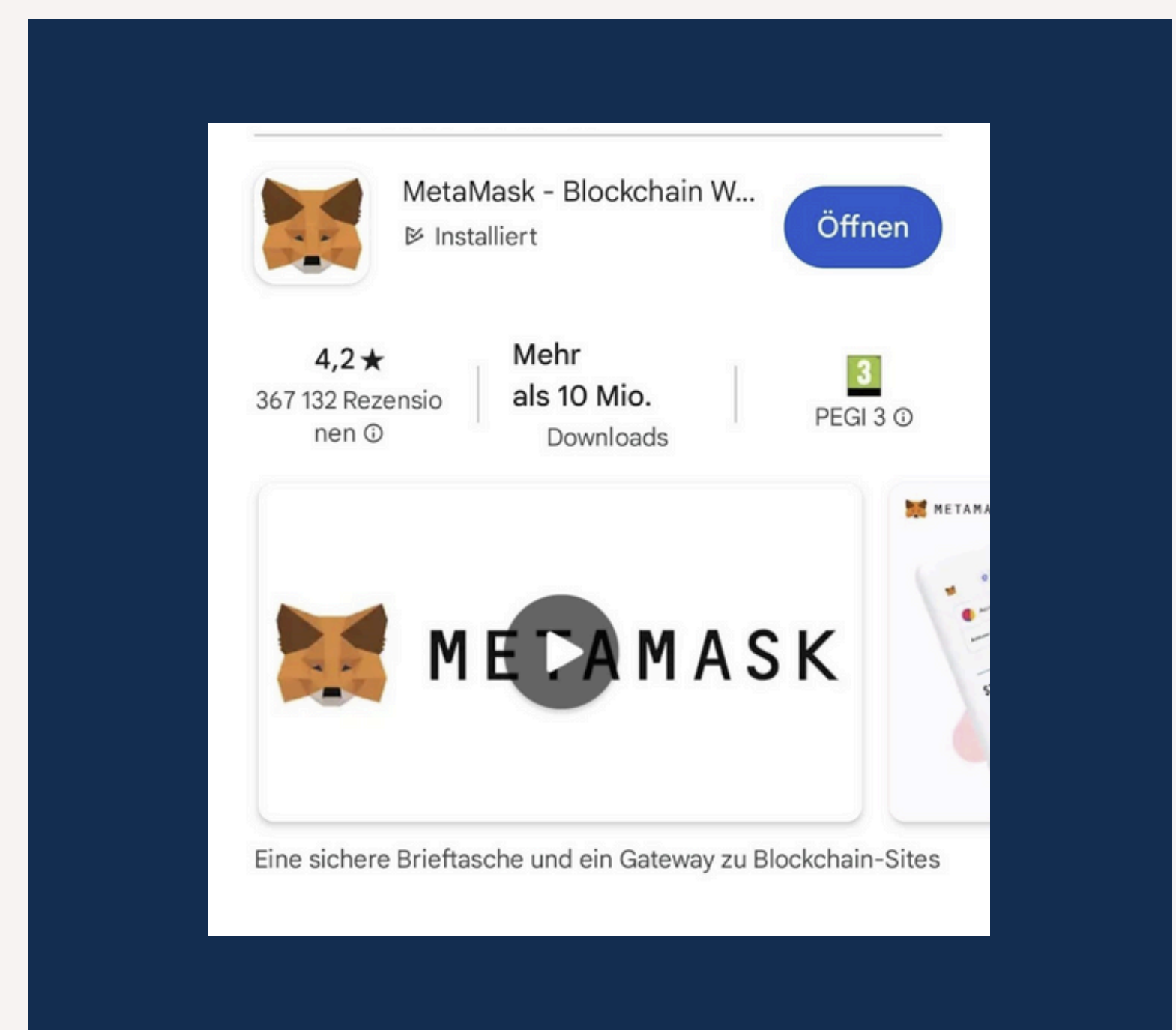


Hinweis: Bewahren Sie Ihre privaten Schlüssel sicher auf. AlpsCon hat **keinen Zugriff** auf Ihre Wallet und kann **keine Wiederherstellung** durchführen.

iPhone



Samsung

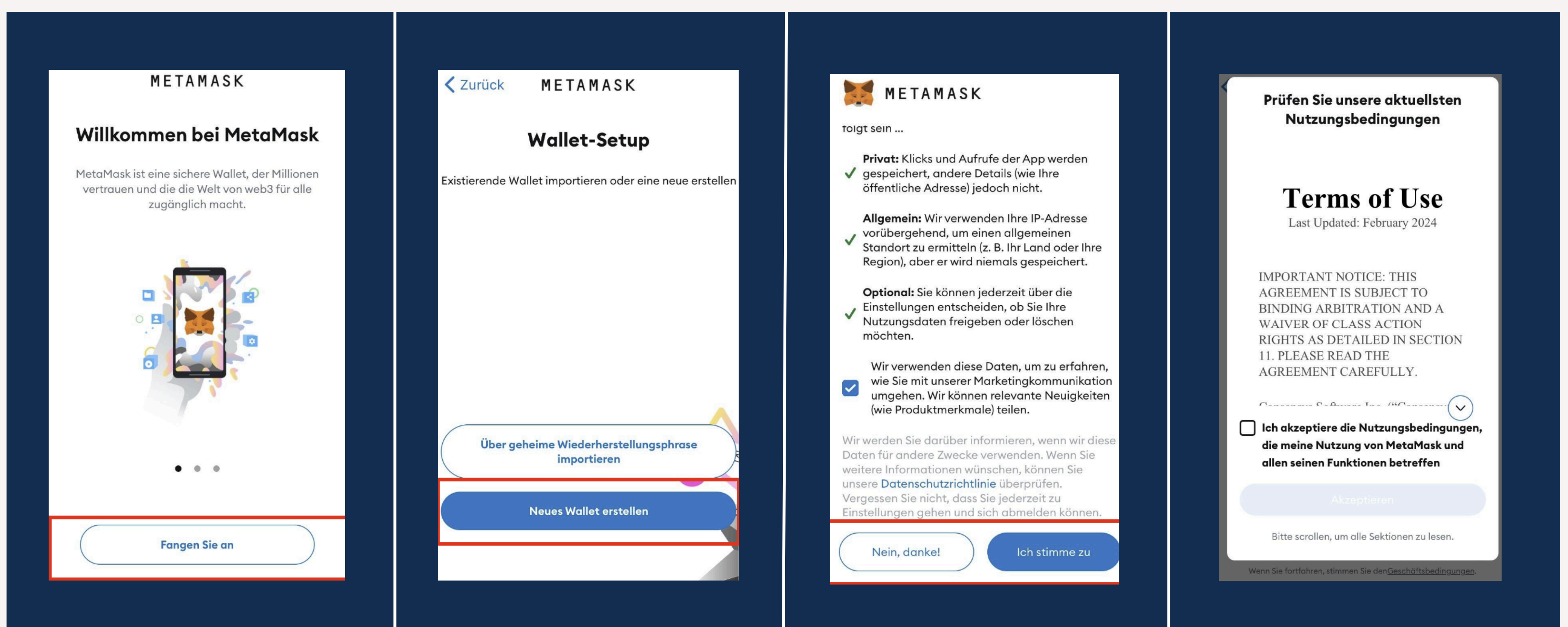


Falls Sie bereits eine MetaMask Wallet besitzen, öffnen Sie diese und springen Sie vor zu Seite 7.



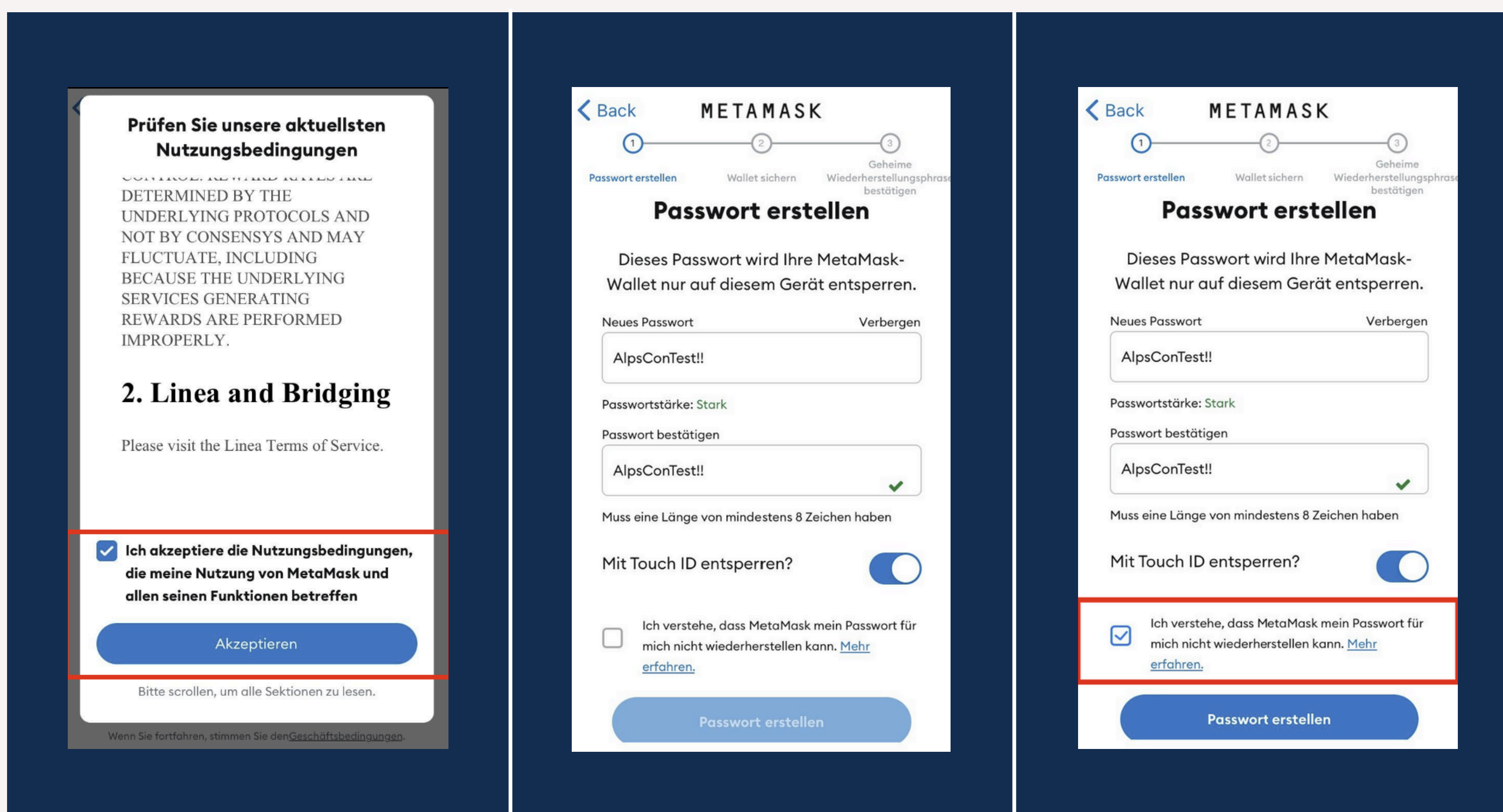
2. Die ersten Schritte - Neuerstellung einer Wallet

Bitte beachten Sie alle Schritte ganz genau, denn dies ist die Basis für das erfolgreiche Traden mit der KI.





3. Anmeldung und Verifizierung bei MetaMask



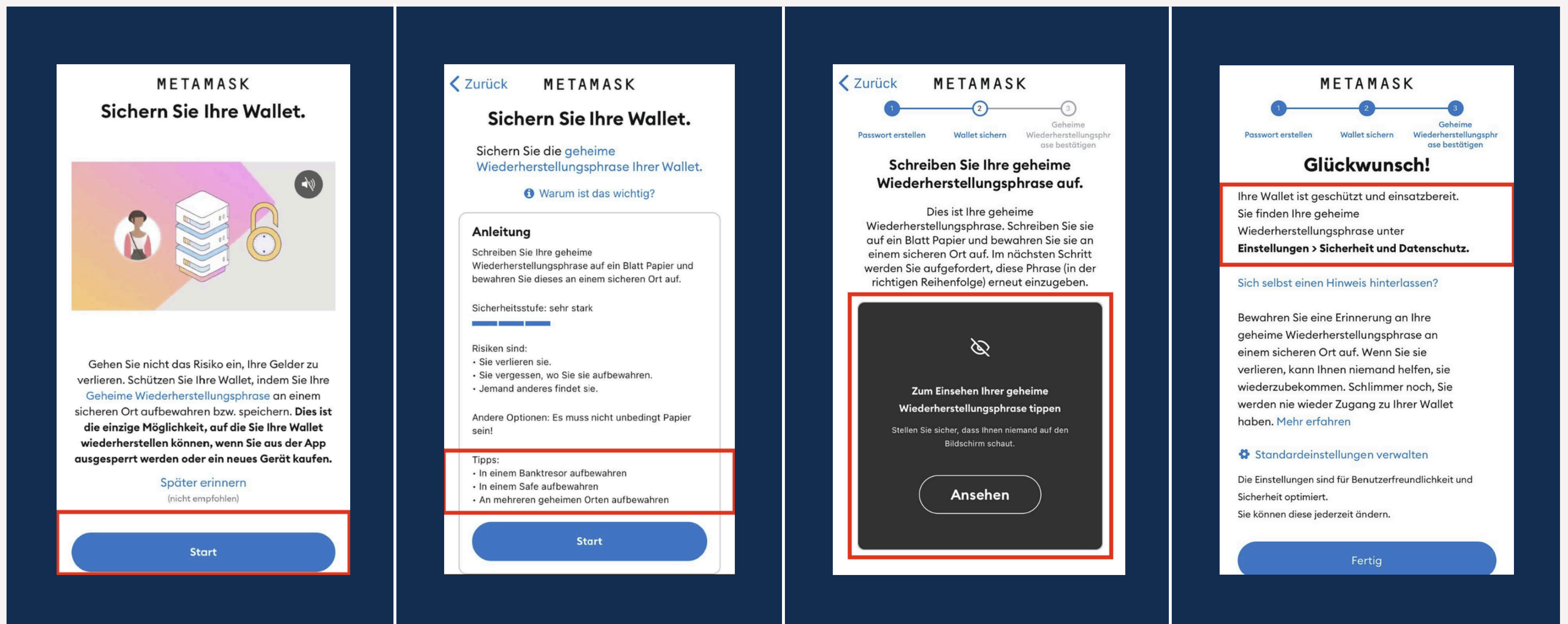
Erstellen Sie nun ein neues Wallet und vergeben Sie ein Passwort.

Notieren Sie sich bitte die Zugangsdaten und achten Sie bitte auf die Schreibweise. So gewährleisten Sie, dass Sie jederzeit Zugriff auf Ihre persönliche Wallet haben und das Passwort zurücksetzen können, falls es verloren geht.

AlpsCon hat keinen Zugriff auf diese Daten und kann bei Verlust auch nicht behilflich sein.



4. Wichtigkeit der Wiederherstellungsphrase



Tipps zur Aufbewahrung & Umgang

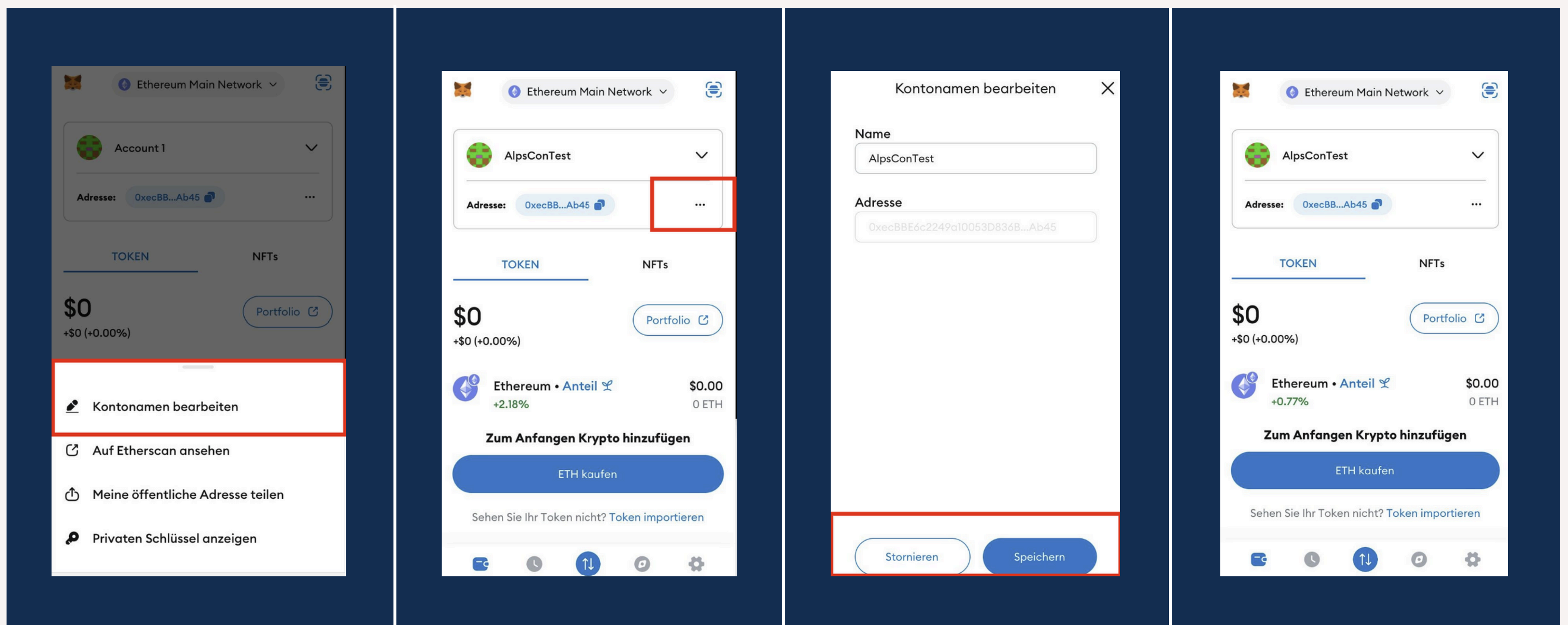
- Offline und sicher aufbewahrt z. B. auf Papier, Metallplatte – nicht digital
- Niemals teilen – egal ob per E-Mail, Chat oder Bildschirmfreigabe
- Nicht in der Cloud abspeichern - Google Drive, iCloud etc.
- Optional: Backup an sicherem Ort - Tresor oder Bankschließfach

Bewahren Sie Ihre privaten Schlüssel sicher auf. AlpsCon hat keinen Zugriff auf Ihre Wallet und kann keine Wiederherstellung durchführen.

Glückwunsch Sie haben nun Ihre Wallet erstellt.



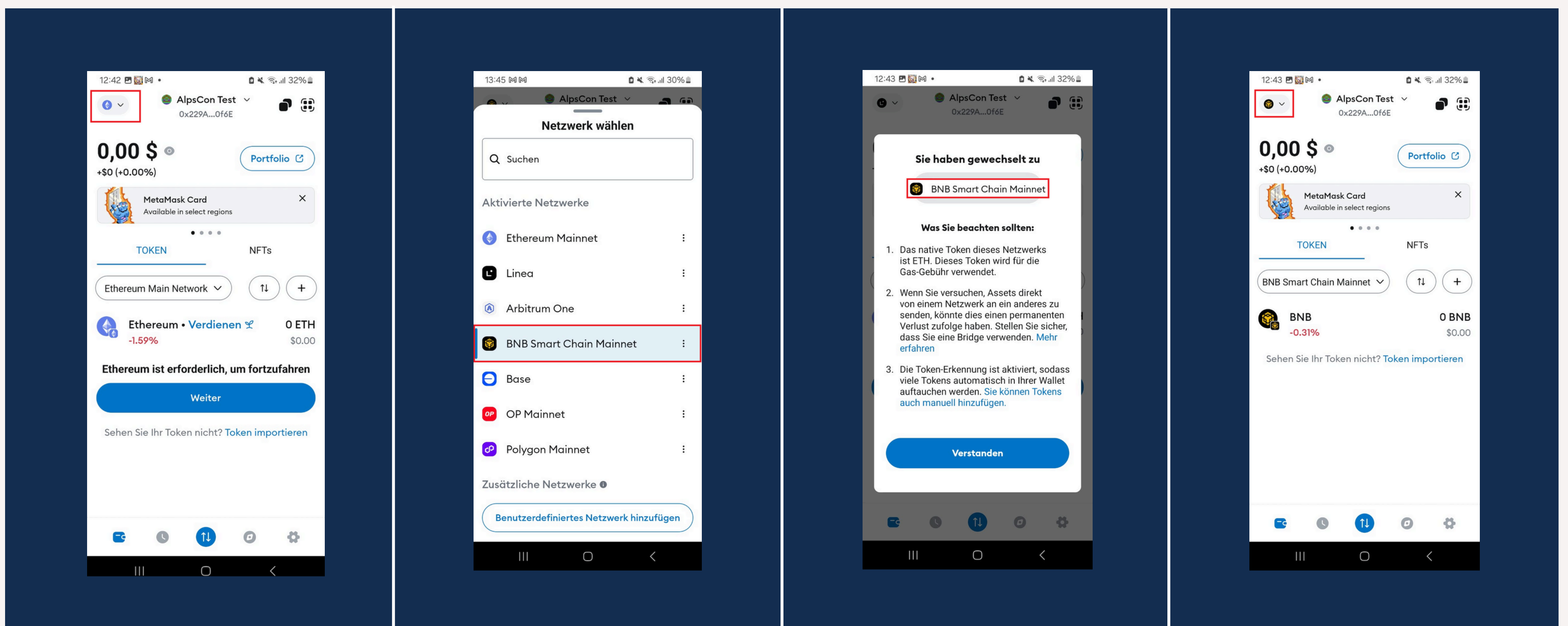
5. Kontonamen bearbeiten bei MetaMask



Klicken Sie oben auf **Account 1** und über die **drei Punkte** können Sie den **Kontonamen abändern**. Geben Sie einfach den gewünschten Namen ein und klicken Sie auf **Speichern**. Jetzt sollte Ihr Wunschname angezeigt werden.



6. BNB Netzwerk einstellen



Um mit AlpsCon zu traden, brauchen wir das BNB Netzwerk.
Dieses fügen Sie nun wie auf den Bildern erklärt hinzu:

1. Klicken Sie **oben links** auf das **Ethereum Main Network** und wählen Sie **BNB Smart Chain** aus.
2. Klicken Sie den Button: **Verstanden**.
3. Nun sollte **oben links** das **korrekte Netzwerk** angezeigt sein.



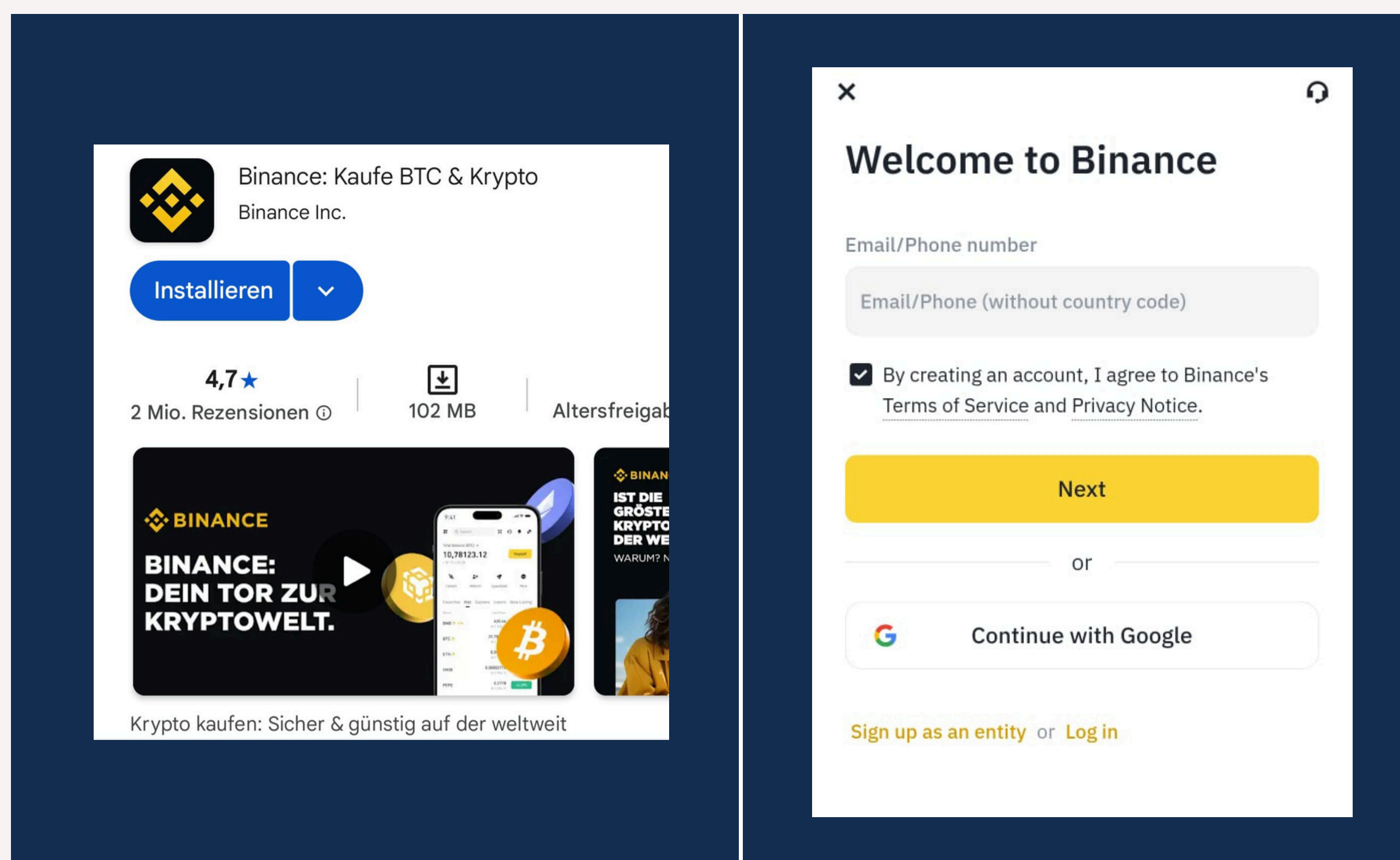
7. Binance Konto erstellen

Um von unserer Trading KI zu profitieren, brauchen Sie Krypto-Währung. Als vertrauenswürdigen Partner empfehlen wir **Binance** als Kryptobörse.

1. Öffnen Sie den **App Store** (iPhone) oder **Play Store** (Android).
2. Suchen Sie nach **Binance** und klicken Sie auf Installieren.
3. Folgen Sie den Setup-Anweisungen in der App, um Ihr persönliches Konto zu erstellen.



Hinweis: Bewahren Sie auch hier Ihre privaten Passwörter sicher auf. AlpsCon hat keinen Zugriff auf Ihre Wallet und kann keine Wiederherstellung durchführen.



Bitte dem Prozess folgen und einen Account erstellen, ein KYC machen, um dann auch Geld oder Kryptowährungen einzahlen zu können.



8. Binance aufladen mit Euro

Portfolio

Total Balance 0,25662639 \$

Take Out Add Funds

Allocation

- BNB 100,00 %
- Others <0.01 %

• Crypto withdraw 2375.99675044 USDC Completed

• Fiat deposit 999 EUR Completed

Hide 0 balances

BNB 1042485

Markets Square Trade Discover Portfolio

Watchlist Coin

Hot Market Cap Price 24h Change

Buy Buy crypto with EUR

Sell Sell crypto to EUR

Convert Trade with Convert instantly

Deposit Deposit with fiat and crypto currency

Wallet(EUR)

EUR Spot Account

0,00 EUR >

Select a deposit method

Recommended

Bank transfer (SEPA Instant) Fastest

Use the bank details to make a transfer from your bank account

1 EUR Fee Instant Nur 1 € Gebühr

Others

Pay by bank app Fees from 0.5 EUR

Apple Pay 2% Fee

Deposit

Use your bank account to make a transfer to the bank details below.

Account Name GE

IBAN FR

BIC HRSAFR22XXX

€ 1.000,00

Gebühren € 0,00

Durchführungsdatum Schnellstmöglich

Echtzeit-Überweisung (SEPA) Aktiviert

Die Empfänger:in erhält Ihre Echtzeit-Überweisung (SEPA) bis max. € 100.000 binnen 25 Sekunden, wenn die Empfängerbank technisch in der Lage ist, sie zu empfangen und diese nicht ablehnt.

Optionale Zusatzfelder

Zahlungsreferenz

Verwendungszweck Binance Einzahlung

Betrag € 1.000,00

Empfängername GE

IBAN FR

Verwendungszweck / Zahlungsreferenz Binance Einzahlung

Portfolio

Total Balance 1137,61 \$

Take Out Add Funds

Allocation

- Euro 99,98 %
- BNB 0,02 %
- Others <0.01 %

• Fiat deposit 999 EUR Completed

• Crypto withdraw 2375.99675044 USDC Completed

Hide 0 balances

Euro 999,00 €

Wallet(EUR)

EUR Spot Account

0,00 EUR >

Select a deposit method

Recommended

Bank transfer (SEPA Instant) Fastest

Use the bank details to make a transfer from your bank account

1 EUR Fee Instant

Others

Pay by bank app Fees from 0.5 EUR

Apple Pay 2% Fee

Deposit

Use your bank account to make a transfer to the bank details below.

Account Name G

IBAN FR

BIC HRSAFR22XXX

€ 1.000,00

Gebühren € 0,00

Durchführungsdatum Schnellstmöglich

Echtzeit-Überweisung (SEPA) Aktiviert

Die Empfänger:in erhält Ihre Echtzeit-Überweisung (SEPA) bis max. € 100.000 binnen 25 Sekunden, wenn die Empfängerbank technisch in der Lage ist, sie zu empfangen und diese nicht ablehnt.

Optionale Zusatzfelder

Zahlungsreferenz

Verwendungszweck Binance Einzahlung



9. Euro in Kryptowährung tauschen

The first screenshot shows the 'Total Balance' screen with 999,00 EUR (1137,36 \$) and a 'Convert' button. A hand points to the 'Convert' button.

The second screenshot shows the conversion selection screen. 'From' is EUR 999 and 'To' is USDC 1130.21439072. A green box with the text 'Keine Gebühr' (No fee) is overlaid on the screen.

The third screenshot shows the 'Conversion Details' screen with '+1130,5517442 USDC' and a 'Completed' status. It lists transaction details: Type: INSTANT, From: 999 EUR, Transaction Fees: 0 USDC, Rate: 1 EUR = 1.13168 USDC, Trade Date: 2025-04-30 08:30:06.

Jetzt senden wir die USDC von Binance zu MetaMask

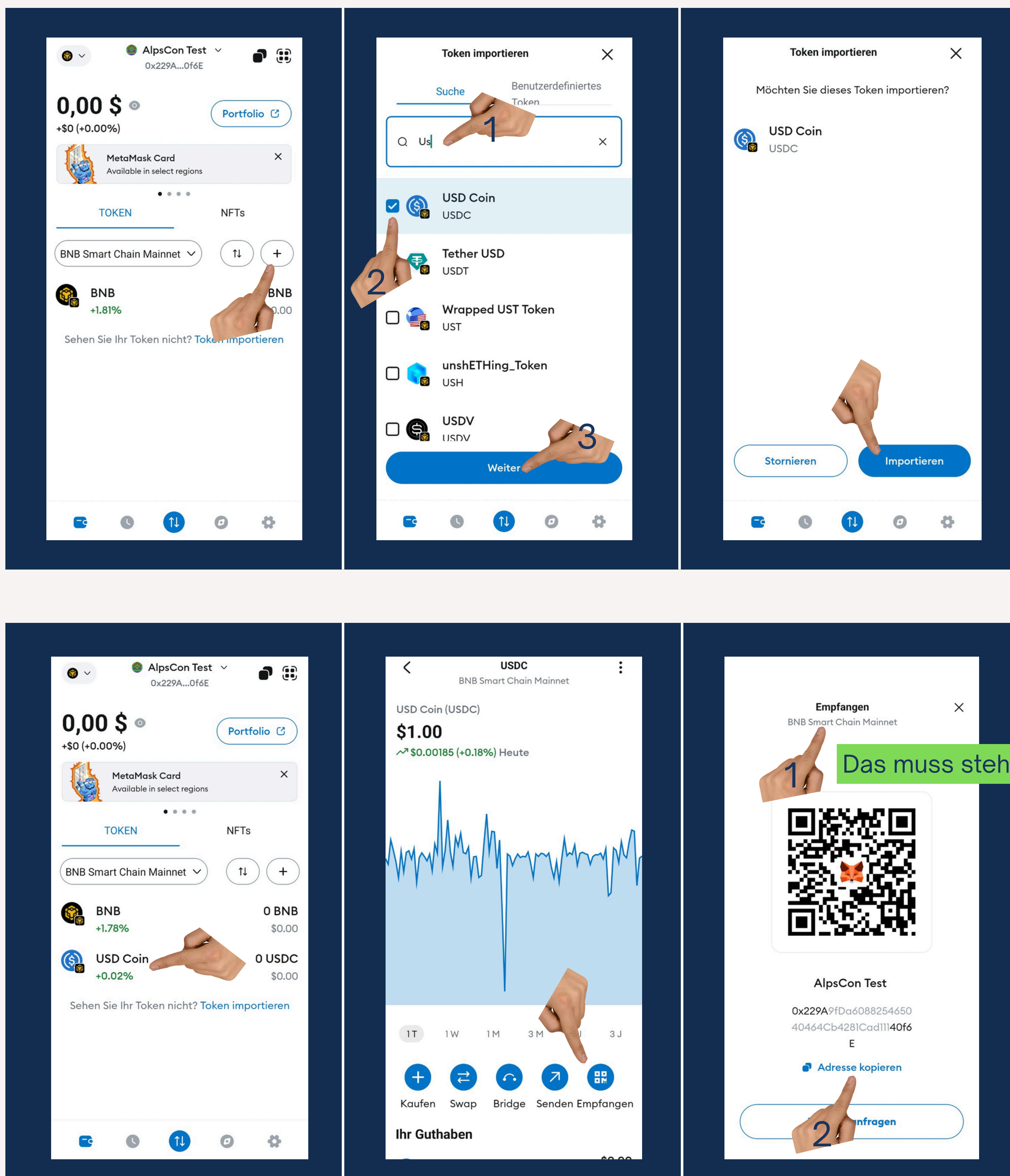
The first screenshot shows the 'Allocation' screen with a total balance of 110,41 \$. A hand points to the 'Add Funds' button, with a '1' next to it. Below is the 'Select Method' screen with 'Withdraw' selected, indicated by a hand and a '2'.

The second screenshot shows the 'Choose Currency' screen with 'USD Coin (USDC)' selected, indicated by a hand.



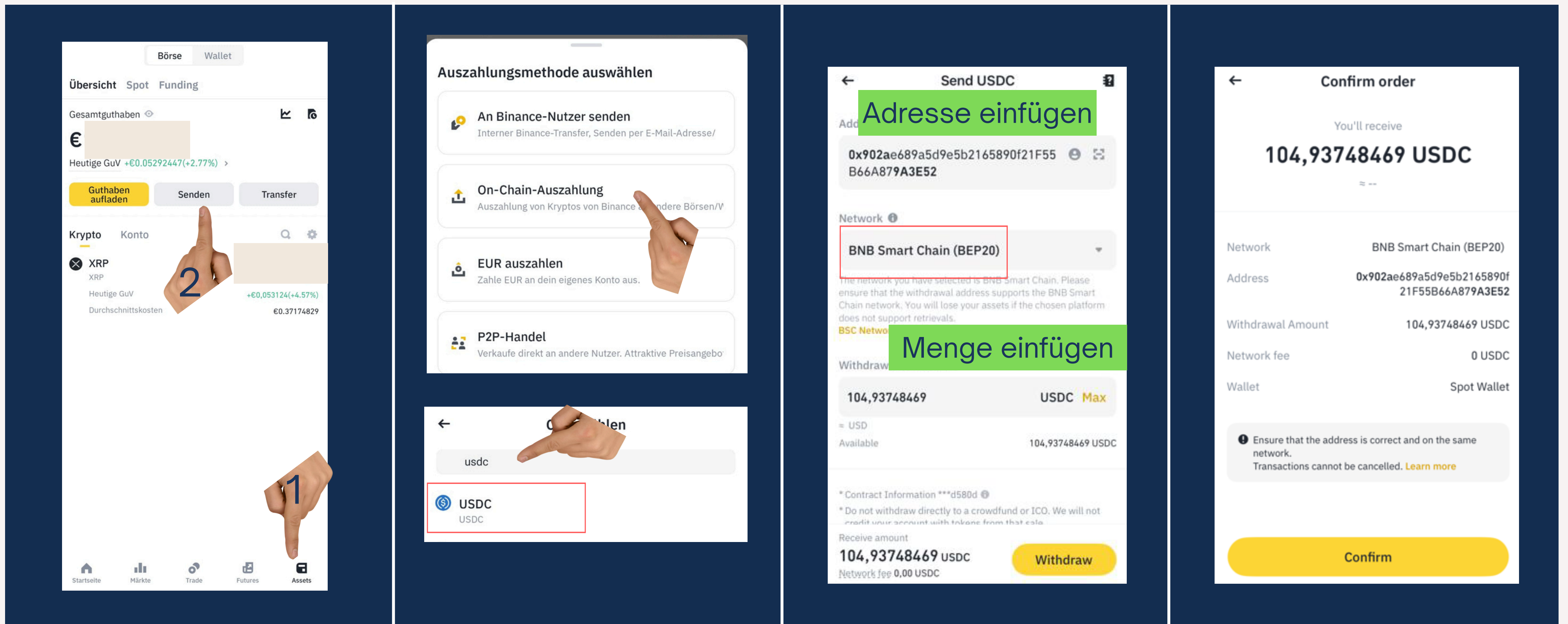
10. Übertrag von Binance zu MetaMask

Dieser Prozess verlangt Ihre grösste Aufmerksamkeit, hier darf kein Fehler passieren!





Nun gehen wir zurück in die Binance App.



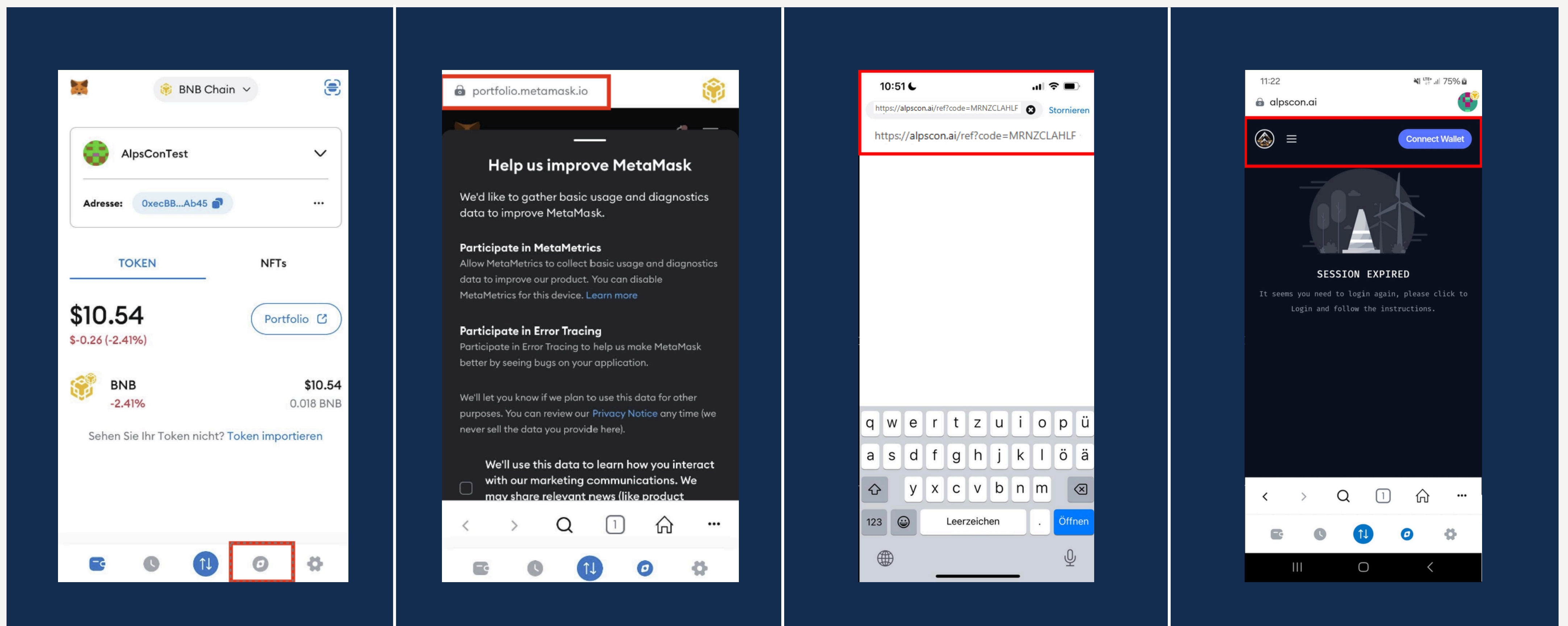
Sie erhalten eine Bestätigungs Mail, wenn der Vorgang abgeschlossen ist.

Der Betrag, bzw. die USDC müssten jetzt auf Ihrem MetaMask Wallet sichtbar sein.

Nun haben Sie alle Vorbereitungen getroffen und sind Ihrem Ziel ein ganzes Stück näher.



11. Verbindung zu AlpsCon



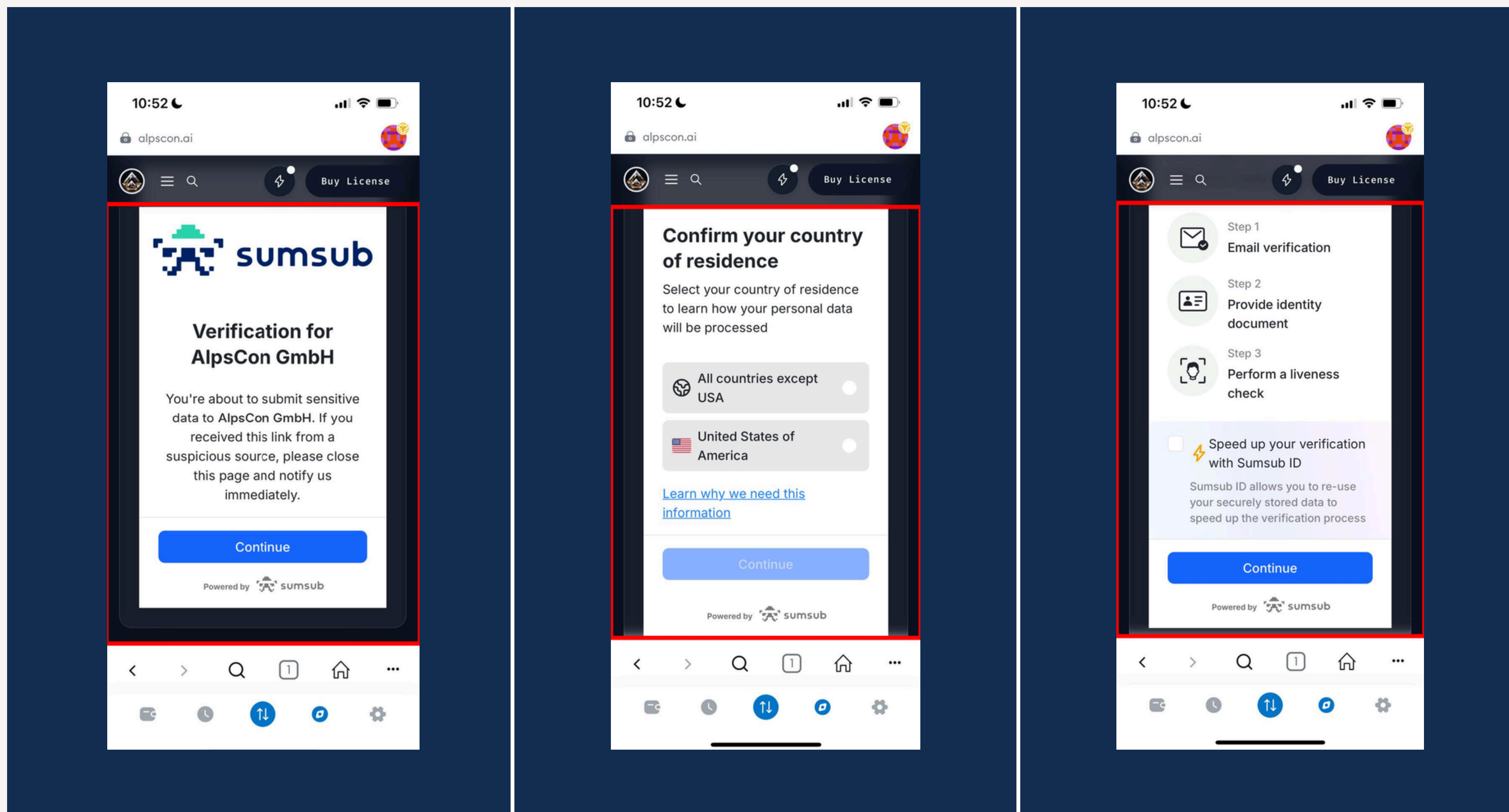
Klicken Sie als Nächstes auf die **Kompassnadel** (siehe Foto 1) und geben Sie den **Empfehlungslink Ihres Sponsors** ein.

<https://alpscon.ai/ref?code=MRNZCLAHLF>

Nun sollten Sie direkt zur AlpsCon-Webseite gelangen. Klicken Sie dort auf **Connect Wallet**, um die Verbindung mit AlpsCon und Ihrer Metamask-Wallet herzustellen.



12. Verifizierung KYC/ KYB



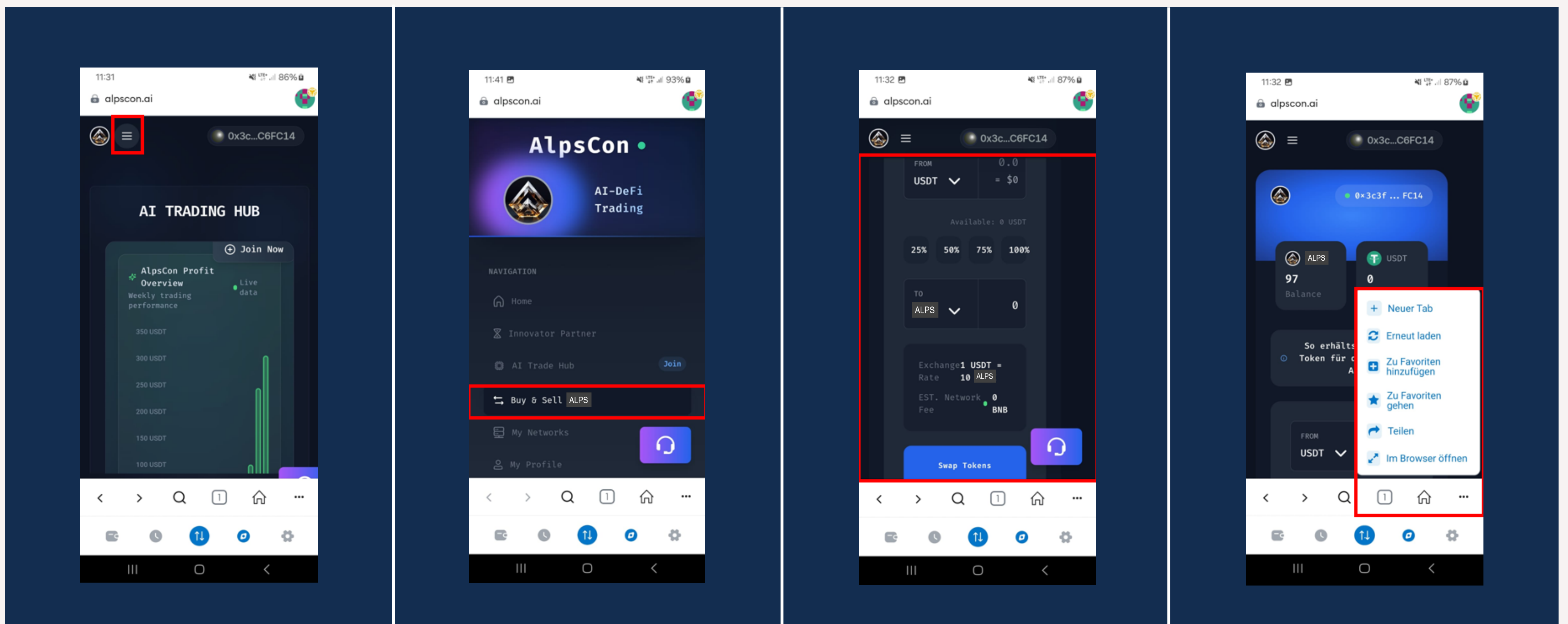
Befolgen Sie nun die nächsten Schritte zur Verifizierung.

**Herzlichen Glückwunsch Sie sind nun erfolgreich
mit AlpsCon verbunden!**

Sie sind ihrem Ziel schon ganz nah, nur noch wenige Schritte.



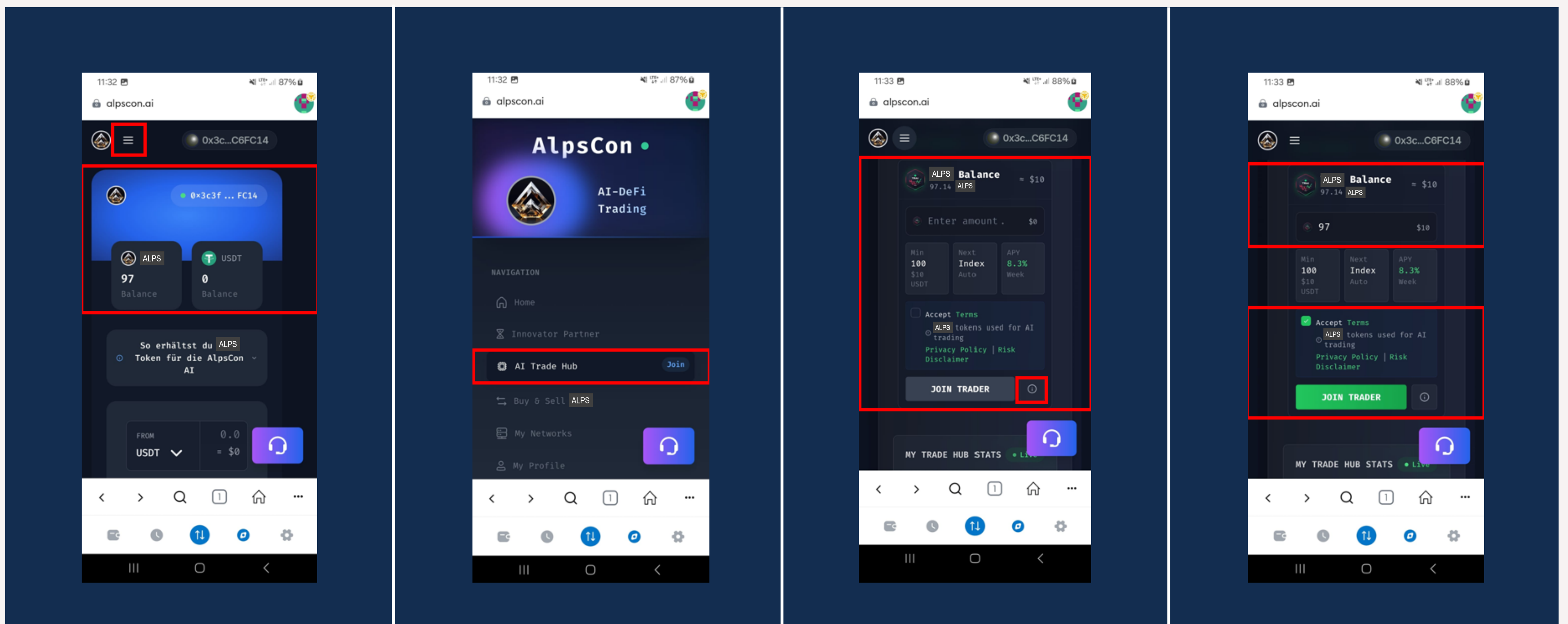
13. Swap ALPS Token



1. Klicken Sie oben links auf das **Menü** (drei Striche) und wechseln Sie zum Bereich **Buy & Sell ALPS**.
2. Wählen Sie die **gewünschte Kryptowährung** aus, die Sie gegen unseren **ALPS-Token tauschen** möchten.
3. Beachten Sie, dass beim Swap **automatisch 3 % Gebühren** abgezogen werden.
4. Nach erfolgreichem Swap laden Sie die Seite neu: Klicken Sie auf die drei Punkte unten rechts und wählen Sie **Erneut laden**.



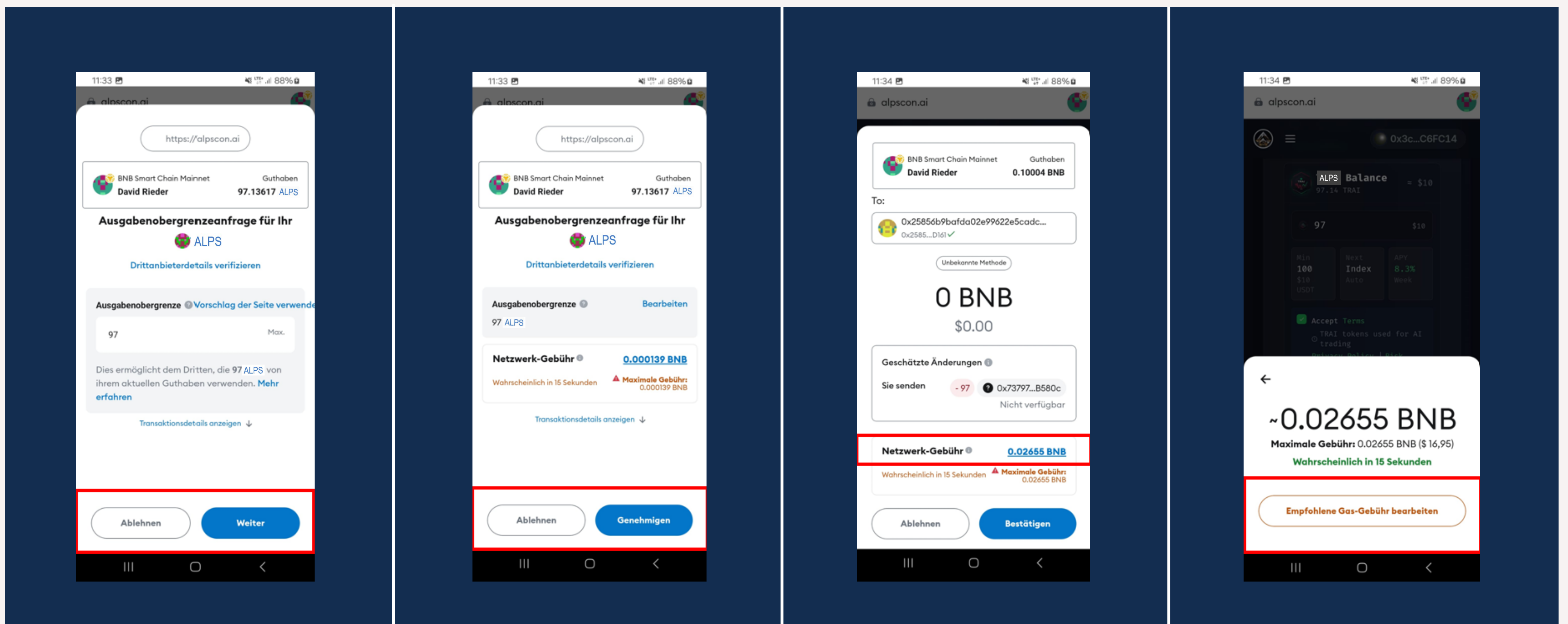
14. Aktivierung Trading KI



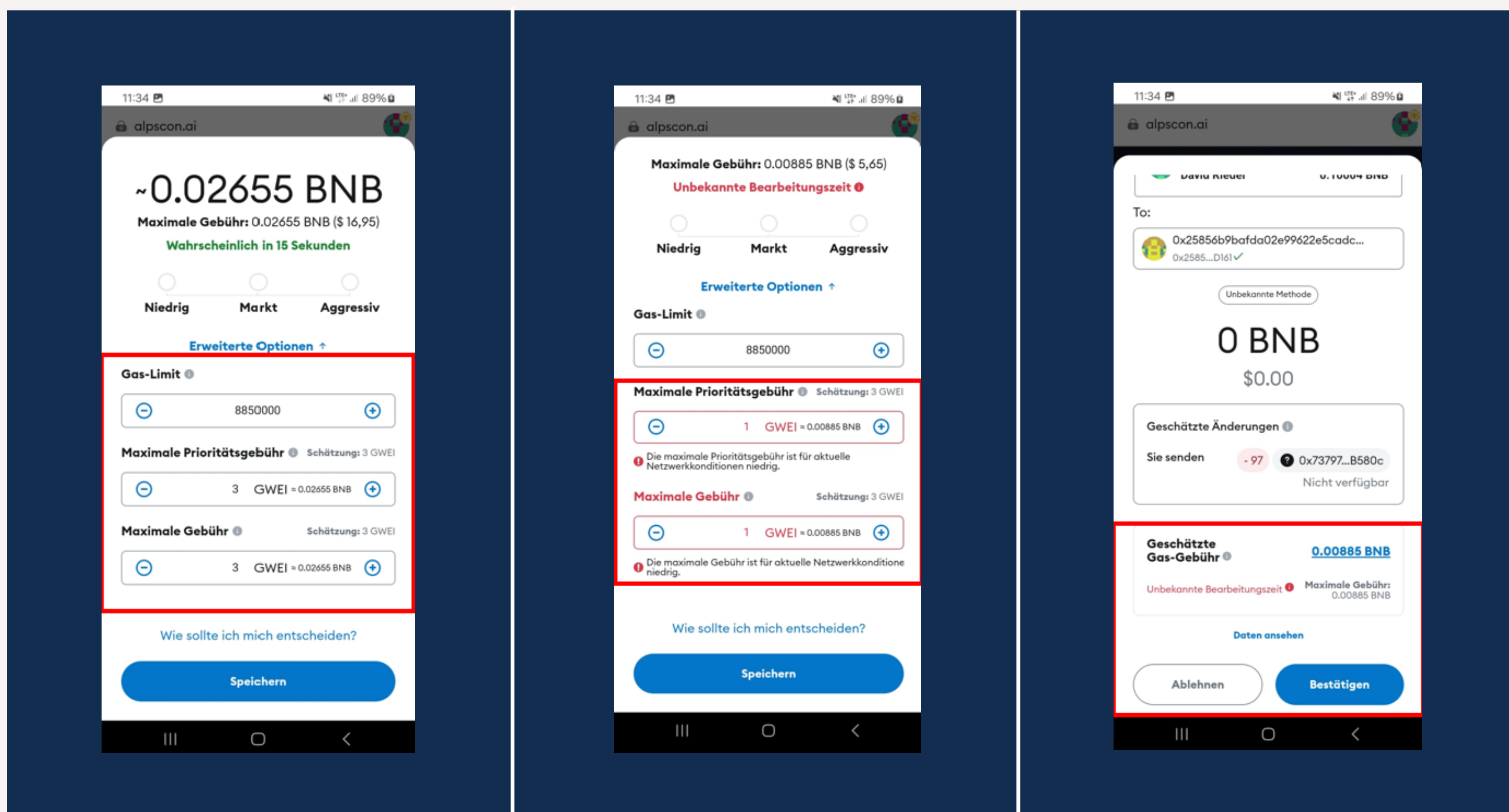
1. Ihre **ALPS-Balance** sollte nun den **gewünschten Wert** abzüglich der 3 % Swap-Gebühr anzeigen.
2. Klicken Sie **oben links** auf das **Menü** (drei Striche) und wechseln Sie zum Bereich **AI TradeHub**.
3. Beim markierten **i** finden Sie wichtige **Informationen** zu unserem **Smart Contract**.
4. **Lesen** Sie bitte auch unsere **Privacy Policy** und den **Risk Disclaimer** sorgfältig durch.
5. **Bestätigen** Sie dies, indem Sie das **Häkchen** im entsprechenden Kästchen setzen.
6. Um die **KI zu aktivieren**, geben Sie den **gewünschten Wert** ein und folgen Sie den weiteren Schritten.



15. Gebühren anpassen

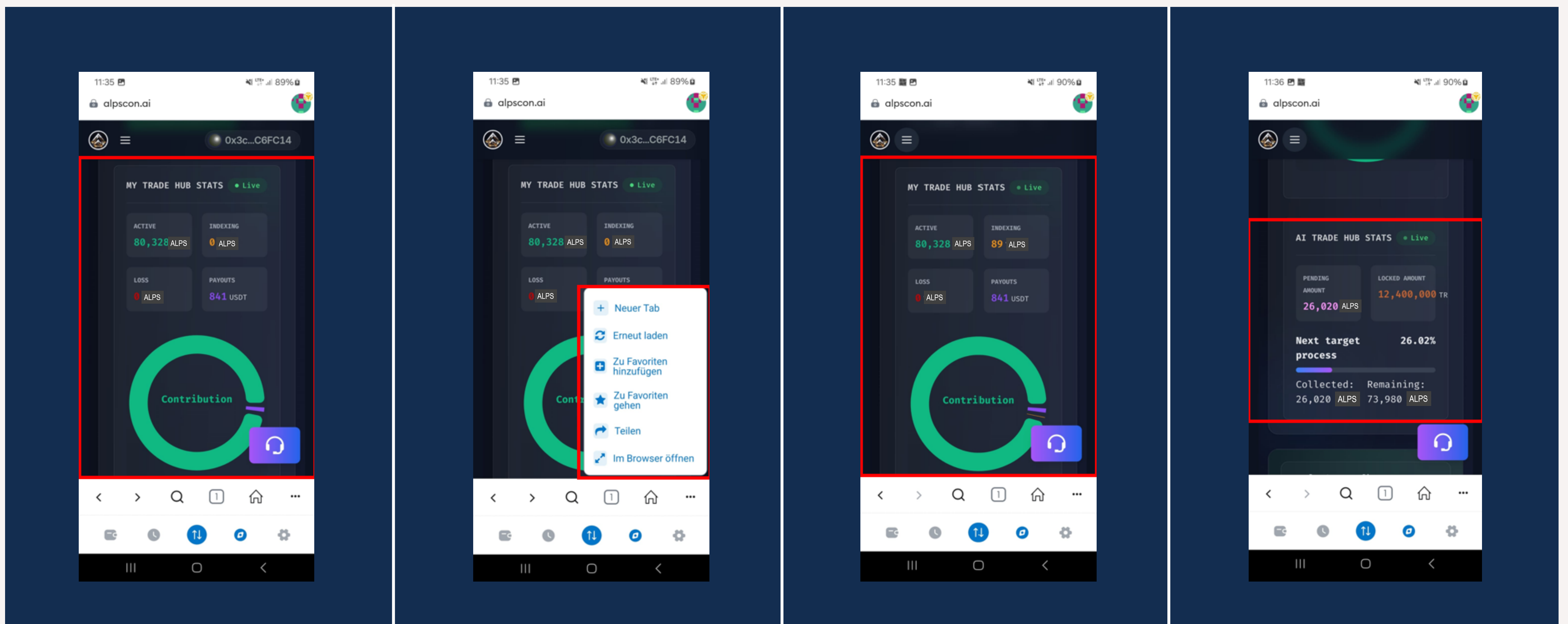


Befolgen Sie die Schritte und passen Sie gegebenenfalls die Gas-Gebühren gemäß der Anleitung an, bevor Sie bestätigen. Hohe Gasgebühren auf BSC entstehen durch Netzwerkauslastung, komplexe Smart Contracts, Priorisierung teurer Transaktionen, hohe Kosten für BEP-20 Transfers und Bot-Aktivitäten (Arbitrage & MEV).
Lösung: Stoßzeiten meiden, Gasgebühren anpassen.





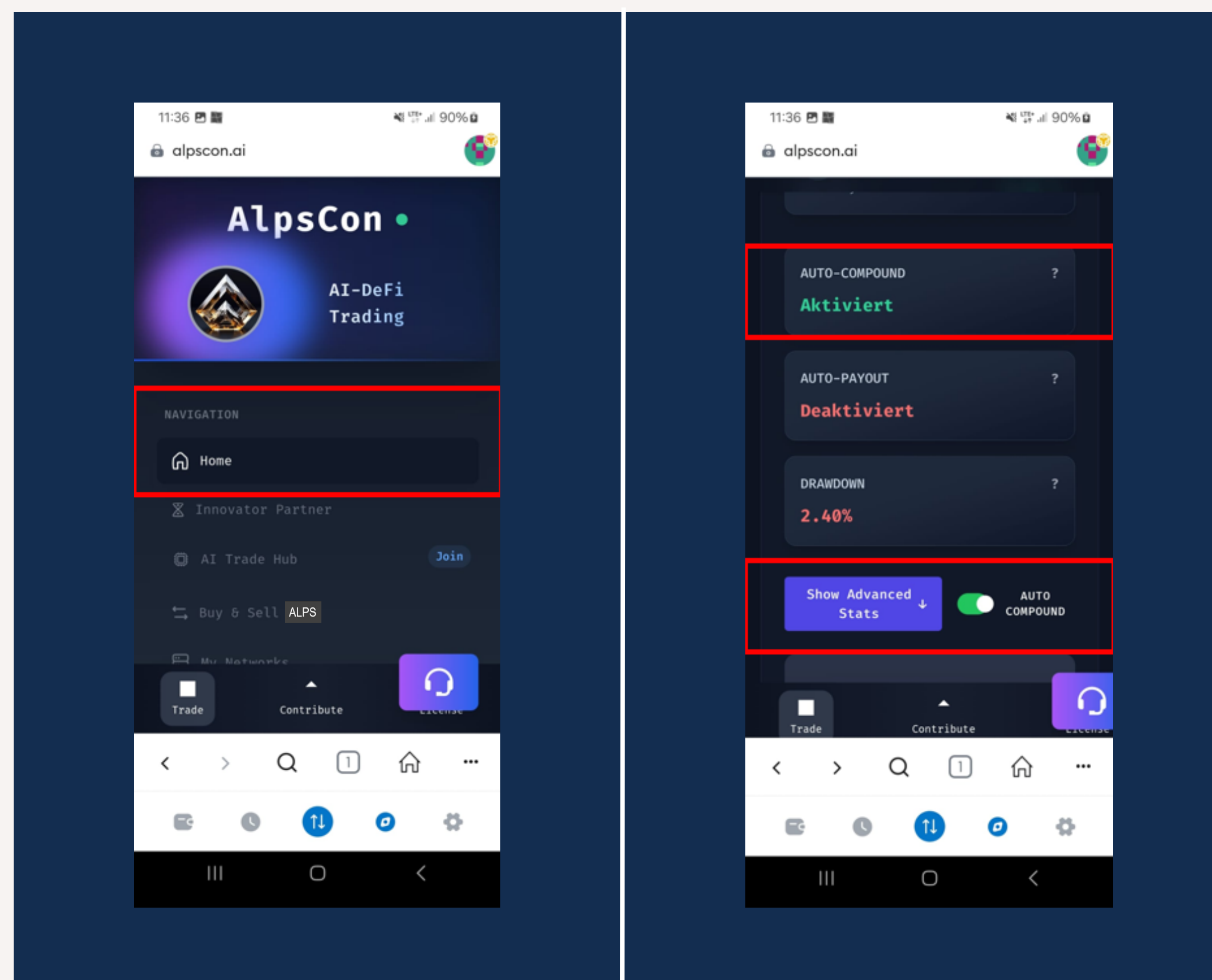
16. Bestätigung des Smart Contract



Scrollen Sie **runter** zu den **My Trade Hub Stats**, klicken Sie erneut auf die **drei Punkte rechts** unten und **laden Sie die Seite erneut**. Wenn alles geklappt hat finden Sie ihren **Wert im Indexing** (wartend auf die KI). Der Betrag wechselt vom Indexing in das Active, bei der nächsten Auszahlung - immer montags.



17. Aktivierung Auto Compound



Wenn Sie das **Auto-Compounding aktivieren** möchten, wechseln Sie zum Bereich **Home** und scrollen Sie nach unten, bis Sie den Schieberegler **Auto Compound** finden. Klicken Sie darauf und **bestätigen** Sie den Vorgang.

Wir beglückwünschen Sie zu Ihrer Entscheidung. Möge dieser Schritt der Beginn einer vielversprechenden gemeinsamen Zukunft sein!